

## Informacja o Szkole Podstawowej nr 46 im. Stefana Żeromskiego w Częstochowie w tekście łatwym do czytania – ETR (EASY TO READ)

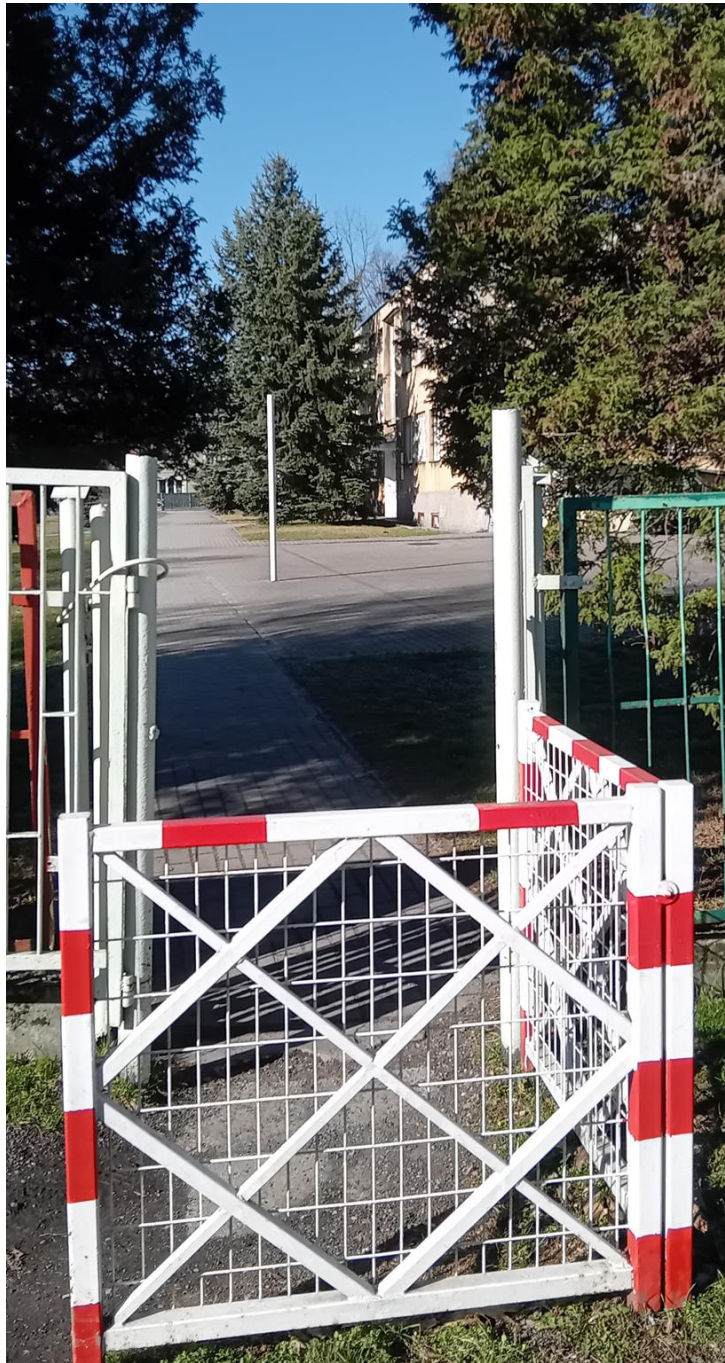


Szkoła Podstawowa nr 46 znajduje się przy ulicy Szamotowej 8 w dzielnicy Gnaszyn-Kawodrza w Częstochowie. Na teren szkoły prowadzą dwa wejścia od strony ulicy Szamotowej (furtka z bramą wjazdową) i od ulicy Uczniowskiej (furtka).

Wejście nr 1 od ulicy Szamotowej



## Wejście nr 2 od ulicy Uczniowskiej



Przed budynkiem Szkoły nie ma parkingu. Szkoła korzysta z uprzejmości proboszcza parafii św. Jana Sarkandra parkując samochody przy kościele od ulicy Cegielnianej na nieoznakowanych miejscach. Osoba na wózku inwalidzkim lub samochód z osobą niepełnosprawną może wjechać chodnikiem pod wejście główne od strony ulicy Szamotowej. Chodnik do wejścia szkoły



Do budynku szkoły prowadzą dwa wejścia. Wejście główne i boczne.  
Wejście główne nr 1



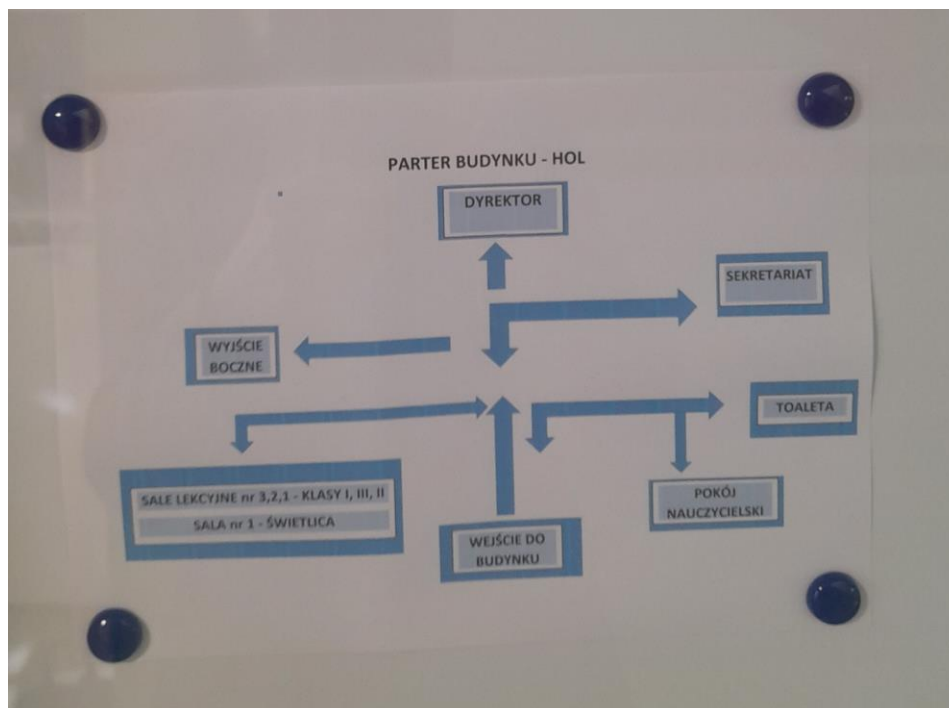
## Wejście boczne nr 2 (z szynami na wózek inwalidzki)



Dla osób na wózkach dostępny jest hol i korytarz, do których prowadzi (od wejścia głównego nr 1) podjazd.



Przy podejździe znajduje się schemat z zaznaczonymi pomieszczeniami.



Na parterze po lewej stronie od wejścia głównego nr 1 istnieje dostęp do trzech sal lekcyjnych, po prawej stronie dostęp do toalety (dla niepełnosprawnych) po podjeździe, biblioteki i pokoju nauczycielskiego.





W prostej linii od wejścia nr 1 istnieje bezpośredni dostęp do gabinetu dyrektora szkoły, sekretariatu, Sali gimnastycznej i świetlicy szkolnej.



Sekretariat szkoły został dostosowany do obsługi osób niepełnosprawnych.



Wewnątrz budynku nie ma windy, są podjazdy dla wózków inwalidzkich. Na I piętro prowadzą schody bez możliwości podjazdu dla osób niepełnosprawnych.



W budynku, przy drzwiach wejściowych nr 1 nie ma portierni, ale pracownik przebywający w holu szkoły podpowie gdzie się udać, aby załatwić sprawę.

Brak możliwości skorzystania z tłumacza migowego na miejscu.

Wchodząc do budynku szkoły wejściem nr 1 korzystamy z domofonu wizyjnego połączonego z sekretariatem szkoły.



### Informacje ogólne:

Godziny pracy szkoły: 7.00 – 18.00 (od poniedziałku do piątku)

Zajęcia dydaktyczne odbywają się w godzinach 8.00 – 16.15

Sekretariat szkoły czynny jest w godzinach 7.30 - 15.30

Świetlica szkolna czynna w godzinach 7.15 - 17.00

Biblioteka szkolna czynna w godzinach 8.45 - 11.45

Dyrektor lub osoba upoważniona przyjmuje w sprawie skarg i wniosków we wtorek w godzinach 15.00 - 17.00.

Aby załatwić sprawę w Szkole należy:

- napisać pismo i wysłać na adres:

Szkoła Podstawowa nr 46 im. Stefana Żeromskiego

ul. Szamotowa 8

42 - 280 Częstochowa

- napisać pismo i wysłać za pomocą [e-doręczeń](#) lub platformy [ePUAP](#) – adres: [http://epuap.gov.pl/wps/portal/strefa-klienta/katalog-spraw/profil-urzedu/szkola\\_podstawowa46](http://epuap.gov.pl/wps/portal/strefa-klienta/katalog-spraw/profil-urzedu/szkola_podstawowa46) to **Elektroniczna Platforma Usług Administracji Publicznej**, trzeba mieć dostęp do Internetu i założone konto



Po zalogowaniu należy wyszukać podmiot Szkoła Podstawowa nr 46 im. Stefana Żeromskiego w Częstochowie.

- napisać pismo lub wiadomość i wysłać na adres:

[sp46@edukacja.czestochowa.pl](mailto:sp46@edukacja.czestochowa.pl)

- zadzwonić do Szkoły pod numer 34 324 73 39

Jeśli przy poruszaniu pomaga Ci pies przewodnik, możesz z nim przyjść do Szkoły.



Wszystkie informacje o szkole znajdziesz na stronie [Biuletynu Informacji Publicznej](#).